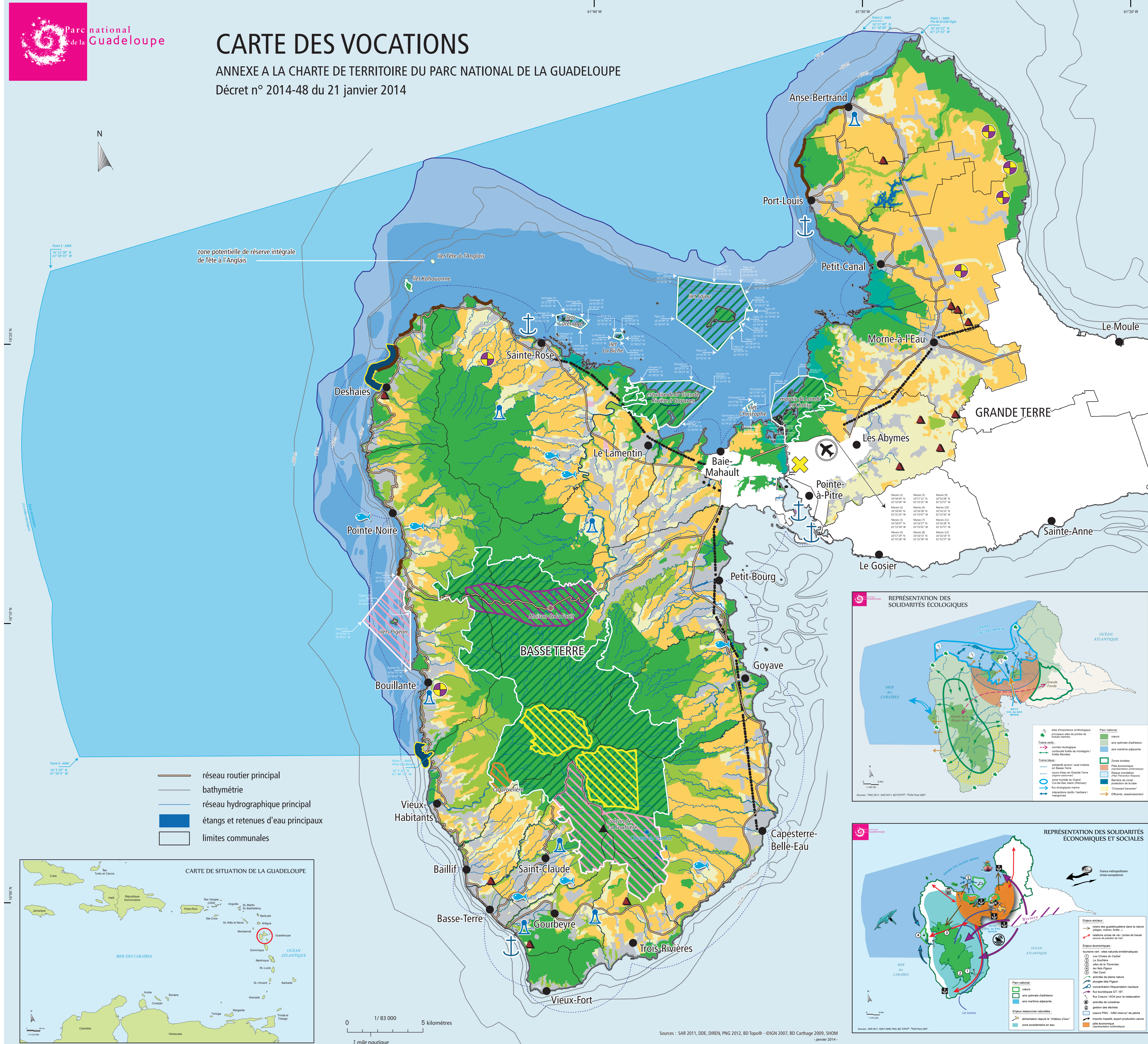


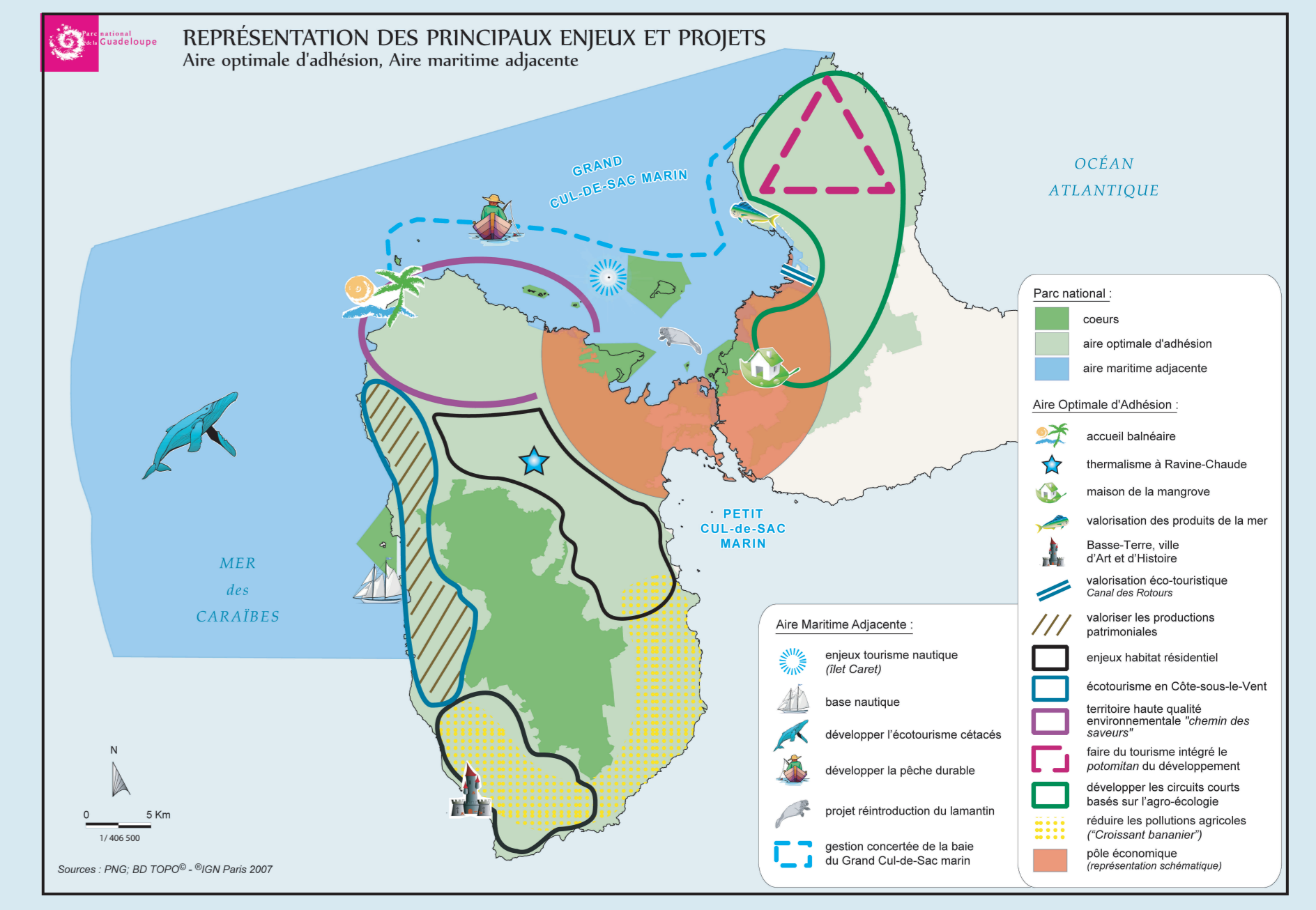
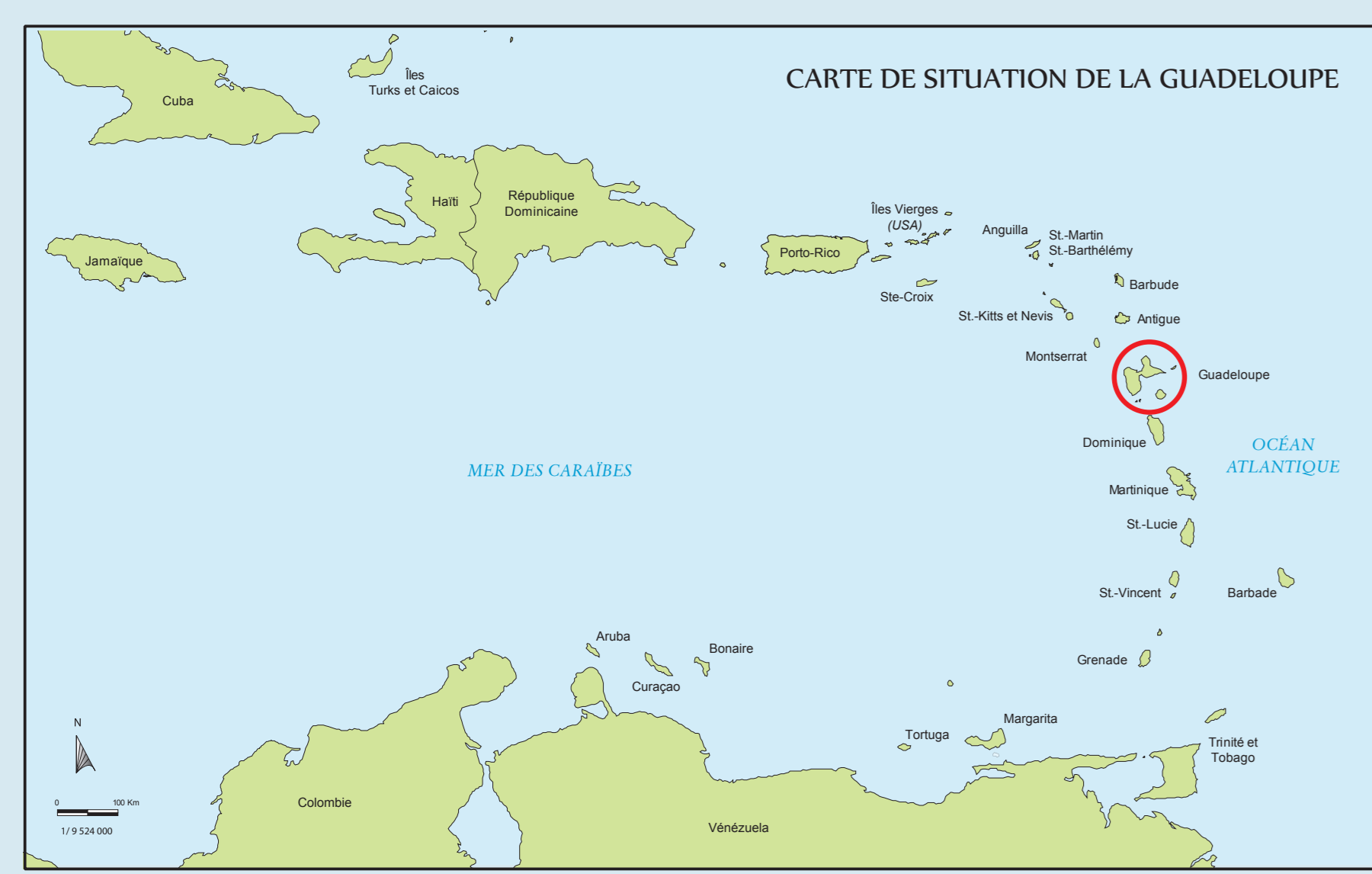
CARTE DES VOCATIONS

ANNEXE A LA CHARTE DE TERRITOIRE DU PARC NATIONAL DE LA GUADELOUPE

Décret n° 2014-48 du 21 janvier 2014



— réseau routier principal
 — bathymétrie
 — réseau hydrographique principal
 ■ étangs et retenues d'eau principaux
 □ limites communales



- * Coeurs de Parc :**
- zones potentielles de réserve intégrale
 - espaces de forte naturalité
 - espaces de découverte des milieux et d'écotourisme
 - espaces de ressourcement et d'accueil du public
 - espaces d'agrotourisme

*** Aire optimale d'adhésion :** (vocations Schéma d'aménagement régional (SAR))

- vocation naturelle**
- espaces naturels à forte protection
 - autres espaces naturels
 - zones humides
- vocation rurale**
- espaces agricoles
 - espaces ruraux de développement
- vocation urbaine**
- centres bourgs
 - espaces urbains
- vocation économique**

- développement tourisme de santé
- sites d'aquaculture
- carrières et sites d'extraction
- secteurs de production d'énergie
- décharges autorisées
- ports principaux
- aéroport
- projet tramway / train
- liaisons maritimes en prévision (cabotage)

*** Aire maritime adjacente (AMA) :** (vocations Schéma de mise en valeur de la mer (SMVM))

- espaces côtiers sensibles
- périmètre mer du SMVM en AMA
- espaces maritimes à forte protection
- espaces maritimes à forte valeur patrimoniale
- espaces marins pélagiques
- autres espaces marins littoraux

① voir notice détaillée des vocations en annexe 1 de la Charte de territoire du PNG
 ② voir Schéma d'aménagement régional

